

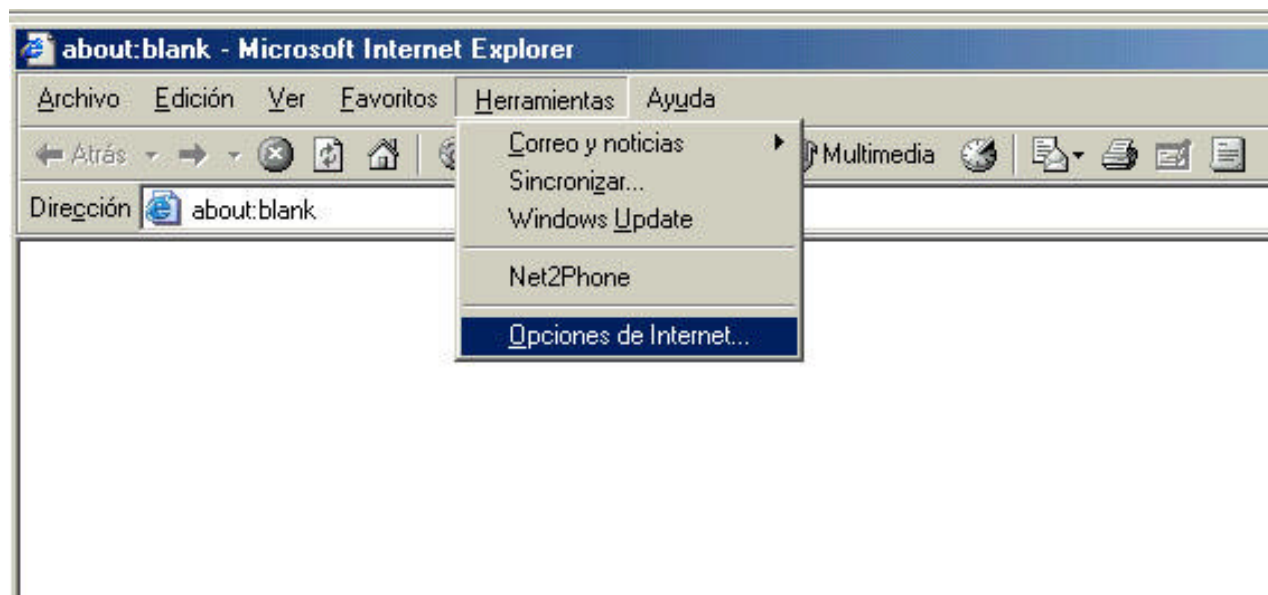
## Guía de referencia para activar las secuencias JavaScript y los complementos ActiveX en Internet Explorer

La presente es solo una guía de referencia, en ningún momento sustituye al manual de uso proporcionado por el fabricante, los cambios propuestos están enfocados para poder habilitar el uso de las secuencias JavaScript y complementos ActiveX utilizados por múltiples aplicaciones en la red y en particular las empleadas en el desarrollo de la sección de pago en línea de este sitio.

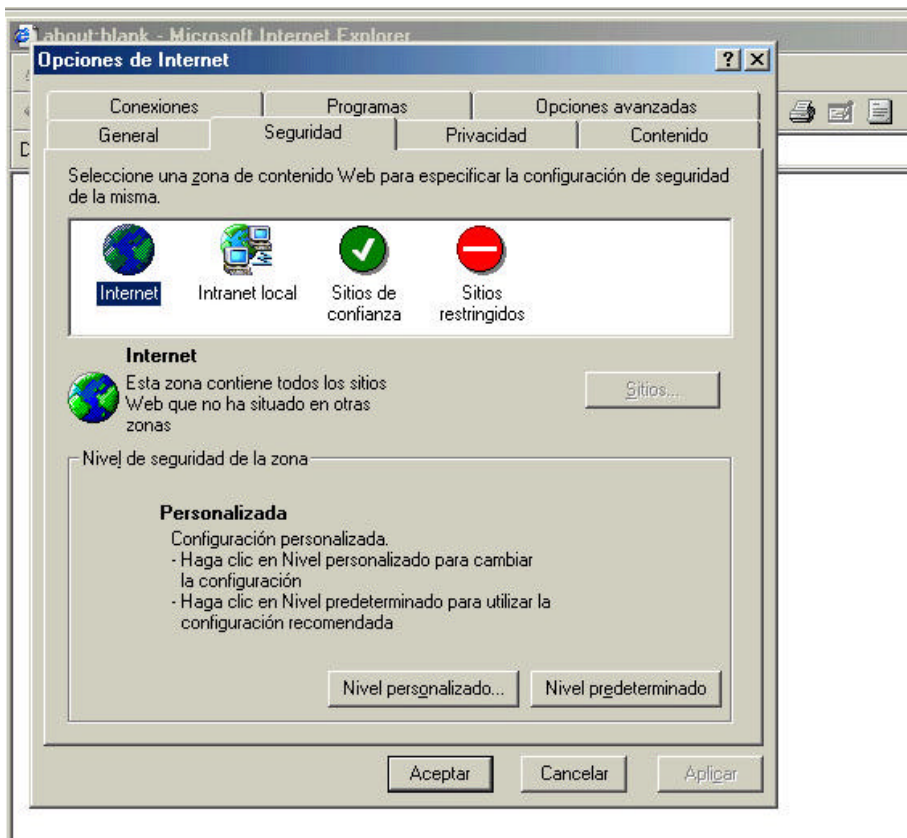
Es responsabilidad del visitante tomar nota sobre los valores existentes en su navegador, así como el conservar los valores descritos en esta guía.

Para activar las secuencias JavaScript y los complementos ActiveX en Internet Explorer deberá seguir los siguientes pasos:

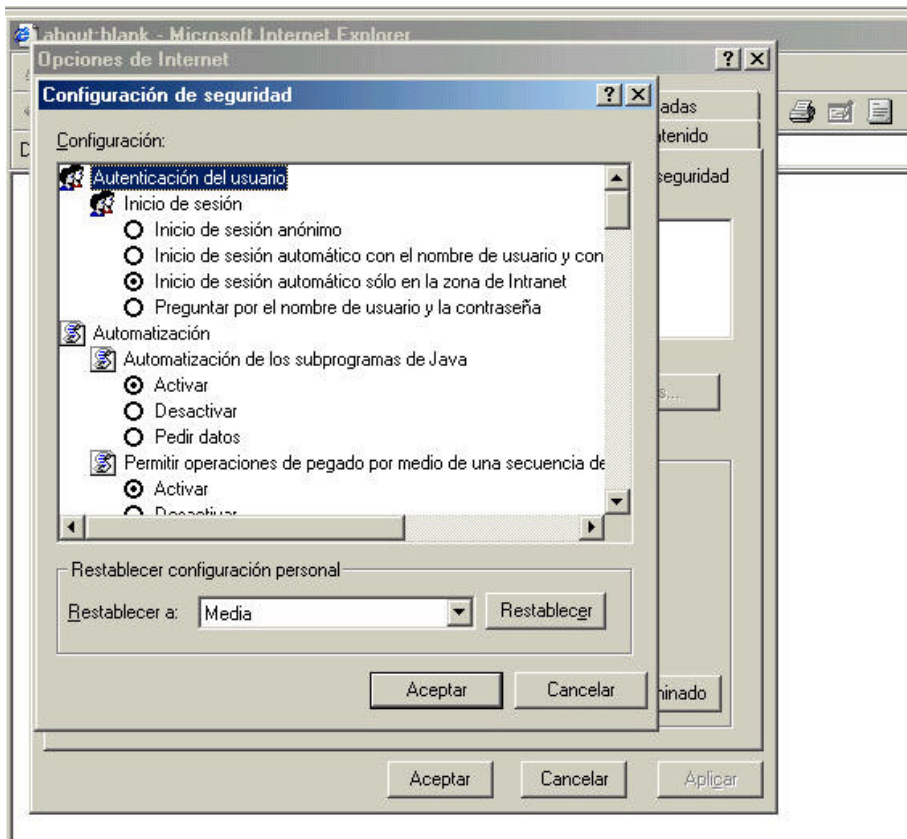
En el **menú herramientas** seleccione **Opciones de Internet**

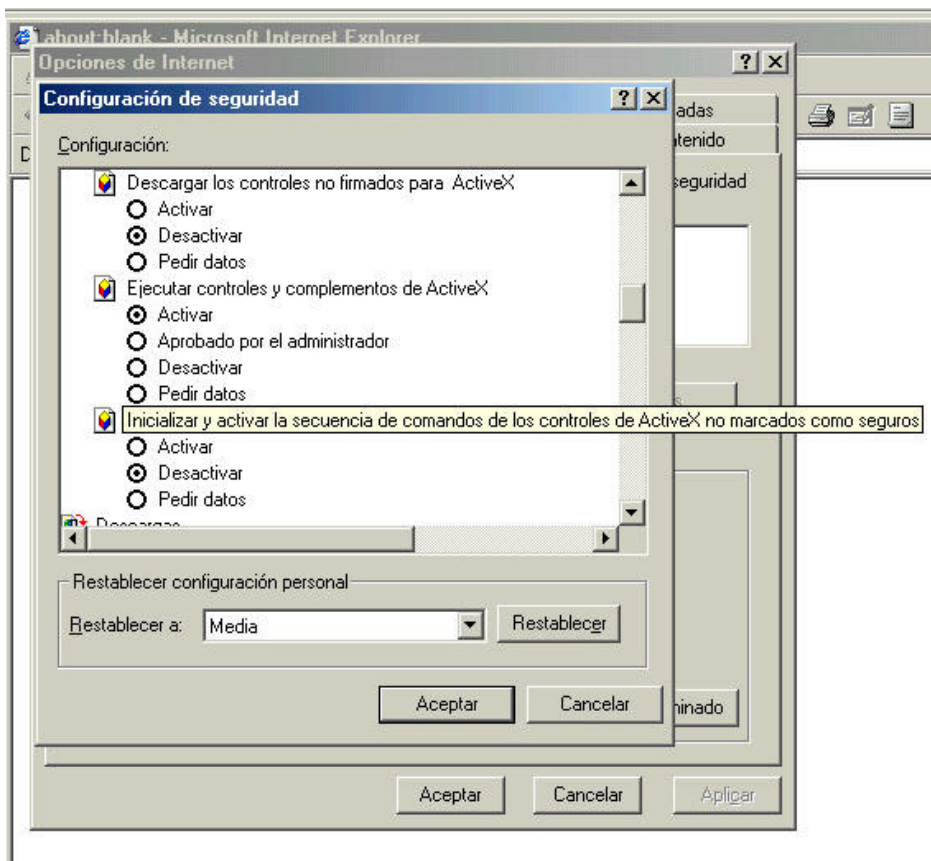
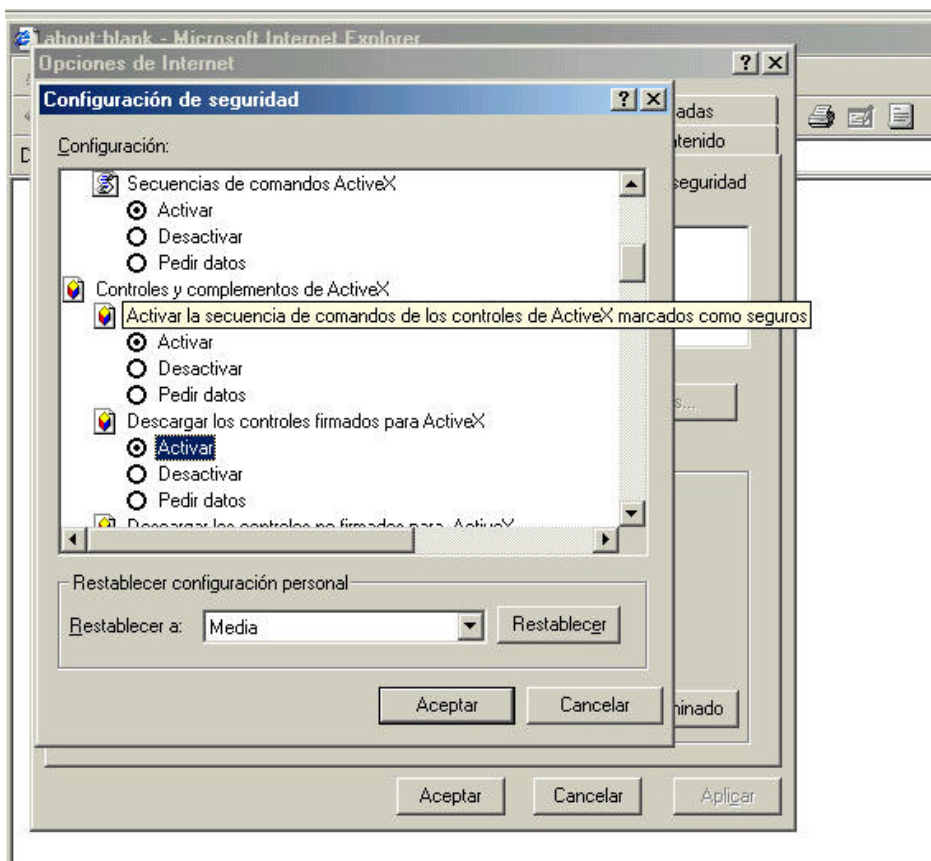


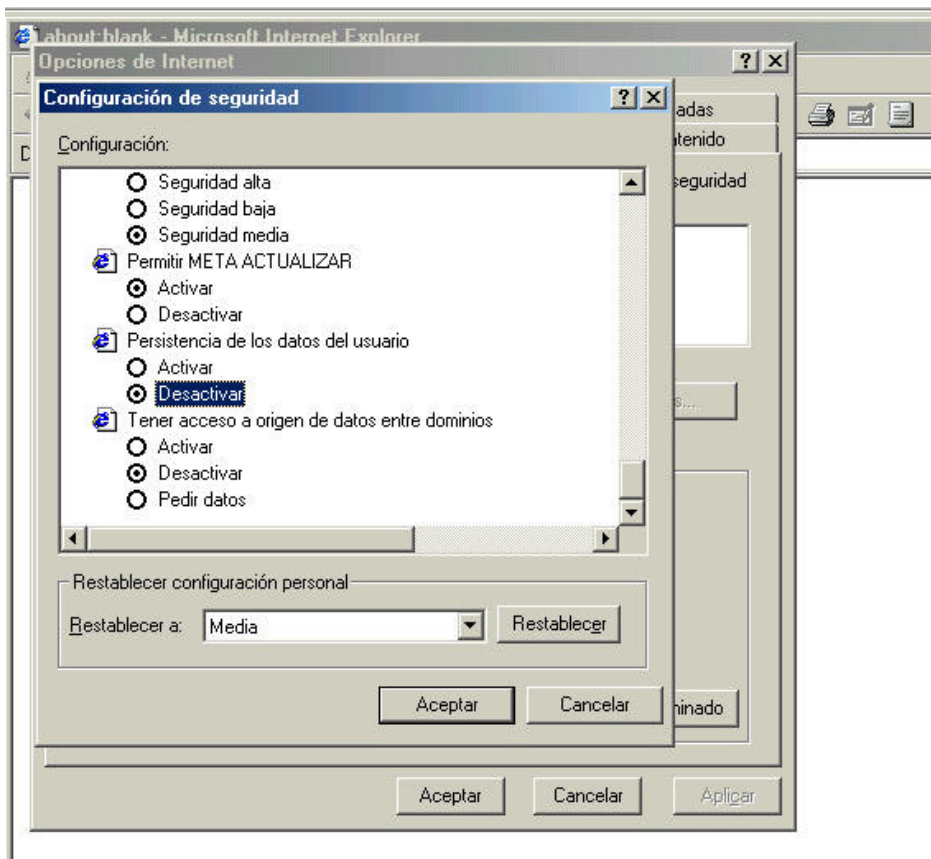
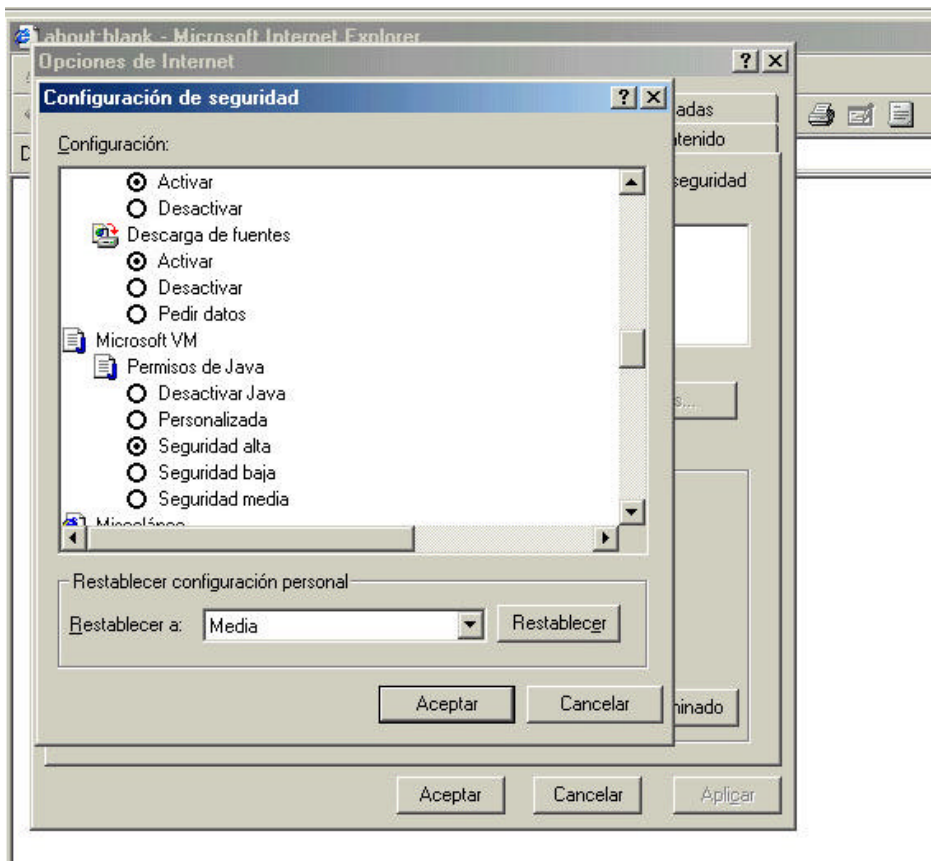
De click sobre la pestaña **seguridad** y elija **nivel personalizado**



Active las siguientes opciones:







Al terminar la selección de click en aceptar, los valores activados permanecerán como los valores empleados cada vez que utilice su navegador. Si desea reestablecer los datos anteriores de su navegador realice la misma secuencia y coloque los valores de acuerdo a sus notas.

Ahora usted podrá realizar sus operaciones de manera satisfactoria con nosotros.

En caso de experimentar algún problema técnico por favor contacte a: Salvador Ávila V. en [salvador\\_av@usa.net](mailto:salvador_av@usa.net)